

## COACHING EXCELLENCE WEEK

Für Coaching-Profis und AbsolventInnen von Coaching-Weiterbildungen

Schamanische Konzepte für Beratung und Coaching  
Der integrale Ansatz im Coaching  
Aspekte des Berufungskoaching<sup>waVe®</sup>



Lernen inmitten herrlicher Natur

Feuersbrunn/NÖ 06. – 11. August 2012

## COACHING EXCELLENCE WEEK

Für Coaching-Profis und AbsolventInnen von Coaching-Weiterbildungen

3 Seminare - 3 Vortragende – 3 Themen = 6 Tage lustvolles Wiederentdecken und Weiterentwickeln der eigenen Coachingkompetenz.

In diesen sechs Tagen werden neben den wechselnden Coaching-Schwerpunktthemen, typische Fragen und „Fallen“, kreative Methoden, Abbrüche, Abschlüsse, Evaluation im Coaching usw. per Erfahrungsaustausch, Gruppenarbeiten, Gesprächen und ergänzenden Übungen angeboten.

Fragen im Vorfeld an Sie:

- Wollen Sie neue Ansätze und Methoden im Coaching kennen lernen und gleich selbst ausprobieren?
- Wollen Sie neben fachlichen Inputs der Vortragenden von und mit Kollegen, Kolleginnen lernen?
- Wollen Sie erleben, wie Sie mit Leichtigkeit und Spaß Neues erleben, selbst kreieren und sofort in die Praxis umsetzen?

Dann freuen wir uns, Sie im August im esche-Zentrum begrüßen zu können!

Sie haben keine sechs Tage Zeit? Natürlich können Sie auch jedes Seminar einzeln buchen!

Seminar 1 Mo 06./Die 07. August 2012

**Schamanische Konzepte für Beratung und Coaching**

Vortragende: Mag. Eva Gütlinger

Seminar 2 Mi 08./Do 09. August 2012

**Der integrale Ansatz im Coaching**

Vortragende: Elfriede Denk

Seminar 3 Fr 10./Sa 11. August 2012

**Aspekte des Berufungskoaching waVe®**

Vortragender: Helmuth Seidler

## Schamanische Konzepte für Coaching und Beratung

Systemisch-schamanische Verknüpfungen für neue Lösungen

In der hawaiianischen Philosophie HUNA, wird das Leben als Abenteuer angesehen, das uns vor vielfältige Herausforderungen stellt. Um dieses Abenteuer mit Leichtigkeit, Kreativität und Lebensfreude zu erleben, gibt es vielfältige Zugänge aus diesem alten Wissen.

Die wissenschaftlich erforschten Methoden, mit denen wir Menschen im Coaching und in der Beratung auf ihrem jeweiligen Weg begleiten, sind die Grundlage jeder professionellen Arbeit. Ebenso entscheidend wie die Wahl der Methode sind jedoch auch die innere Haltung und das Menschenbild, das wir in unserer Arbeit vermitteln. Die schamanische Philosophie Hawaii's fügt zu Respekt und Wertschätzung noch Leichtigkeit, Harmonie und Liebe dazu. Denn wir können die Herausforderungen des Lebens auch liebevoll und spielerisch bewältigen – und wir können das auch an unsere KlientInnen und KundInnen weitergeben.

Schamanisches Denken bedeutet auch immer einen größeren Zusammenhang zu beachten. Spirituelle Quellen und die Eigenverantwortung für die Gestaltung des Lebens sind daher wichtige Bestandteile einer ganzheitlichen Weltsicht, die sich in alle Zugänge integrieren lässt. Wissenschaft und Spiritualität, westliche Moderne und altes Wissen lassen sich nicht nur gut verbinden – sie sind sogar eine besonders stimmige Kombination, die positive Ergebnisse in der Arbeit mit KlientInnen möglich macht.

### Inhalte

- Prinzipien des schamanischen Denkens
- Verbindung mit systemischen und wissenschaftlichen Sichtweisen
- Schamanische Reisen als Kommunikation mit dem Unbewussten
- Konkrete Anwendung schamanischer Zugänge in Coaching und Beratung

Vortragende:

**Mag. Eva Gütlinger**

Soziologin, systemischer Coach  
Kooperationspartnerin der esche



## Der integrale Ansatz im Coaching

Die integrale Weltsicht wurde erstmals vom deutschen Schriftsteller und Philosophen Jean Gebser in den Jahren 1947-1948 formuliert. Namhafte Wissenschaftler, Philosophen, Autoren und Berater haben die darin enthaltenen Prinzipien in den folgenden Jahrzehnten aufgenommen und weiterentwickelt. Wir, das esche-Team, haben den systemisch-konstruktivistischen Ansatz um diese Prinzipien erweitert und so einen integralen Beratungs- und Coaching-Ansatz entwickelt. Dieser führt neben Ken Wilbers Modell der vier Quadranten und Erkenntnissen der Gehirnforschung, auch moderne Methodiken und Elemente aus der Psychologie, Philosophie und der westöstlichen Weisheitstraditionen zusammen.

In diesem Seminar bekommen Sie einen Überblick über den integralen Ansatz und über verschiedene integrale Coachingmethoden.

### Inhalte

- Das Modell der 4 Quadranten (die 4 grundlegenden Perspektiven jeder Wahrnehmung)
- Die Entwicklungsstufen des Menschen – Spiral Dynamics integral
- Die Stufen des Bewusstseins
- Etwas Neues kreieren - durch die Vereinigung von Form und Formlosen

### Wie wir arbeiten

- Kurze theoretische Impulse mit anschließender Reflexion und Verknüpfung mit dem Berufsalltag
- Umsetzung der Tools vor Ort
- Einzel- und Gruppenarbeiten

### Vortragende:

#### **Elfriede Denk**

Beraterin, Coach, Trainerin  
Leiterin „der esche“



## Aspekte des Berufungscoachings<sub>WaVe</sub>® – eine spezielle Form des systemischen Coachings

Was will ich „wirklich“ wirklich?

Dieses zweitägige Seminar richtet seinen Fokus auf die Begleitung von Menschen, die sich mit Fragen einer, meist beruflichen, Neuorientierung beschäftigen und / oder auf der Suche nach ihrer Berufung oder nach dem Sinn ihres Lebens sind.

Wollen Sie wissen, wo Sie gerade stehen? Wollen Sie wissen, was Sie „wirklich“ wirklich wollen? Suchen auch Sie Ihre Berufung? Dann sind Sie richtig bei diesem Seminar, das Ihnen in dieser Richtung Selbsterfahrung bietet!

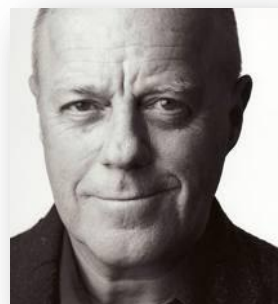
### Inhalte

- Systemisches Coaching mit dem Fokus auf die Suche nach der Berufung
- Hintergrund und Aspekte des Modells „Berufungscoaching<sub>WaVe</sub>®“
- Vorstellung, Aufbau und Ablauf des BC-Puzzles
- Selbsterfahrung durch praktische Übungen

### Wie wir arbeiten

- Kurze theoretische Impulse mit anschließender Reflexion und Verknüpfung mit dem Berufsalltag
- Umsetzung der Tools vor Ort
- Einzel- und Gruppenarbeiten

**Vortragender:** **Helmuth Seidler**  
Berater, Coach, Trainer  
Kernteammitglied „der esche“



## ORGANISATORISCHES

### Kosten:

Coaching Excellence Week (3 Seminare)	€	1.250,00 + 20 % MwSt.
Zwei Seminare nach Wahl	€	970,00 + 20 % MwSt.
Ein Seminar nach Wahl	€	590,00 + 20 % MwSt.

Die Kosten beinhalten alle Unterlagen, Pausenbuffet und Getränke während der Seminare.

### Frühbuchungspreis bei Anmeldung bis 11. Juni 2012

Coaching Excellence Week (3 Seminare)	€	1.050,00 + 20 % MwSt.
Zwei Seminare nach Wahl	€	790,00 + 20 % MwSt.
Ein Seminar nach Wahl	€	490,00 + 20 % MwSt.

### Information

Elfriede Denk: +43 650 892 2 892  
e.denk@dieesche.at

### Anmeldung

Online auf unserer Homepage [www.dieesche.at](http://www.dieesche.at)

### Seminarzeiten

- 1. Tag: 10.00 bis 18.00 Uhr
- 2. Tag: 09.00 bis 17.00 Uhr



### Veranstaltungsort

In den esche-Räumlichkeiten inmitten der herrlichen Weingärten von Feuersbrunn/NÖ

### Stornobedingungen

Bis 6 Wochen vor Beginn kann die Weiterbildung kostenfrei storniert werden. Danach fallen 100 % der Kosten an, außer es kann ein Ersatzteilnehmer genannt werden.



## die esche - Zentrum für ganzheitliche Beratung, Coaching und Weiterbildung

Mit Herzensweisheit und Beratungskompetenz unterstützen wir unsere KundInnen professionell und nachhaltig in Phasen der Veränderung. Neben unserer ganzheitlichen Haltung verbinden uns Freude und Spaß an unserem Tun.

### Was uns ausmacht

Wir kennen die Welt der Wirtschaft, weil wir selbst UnternehmerInnen sind und Führungserfahrung in unsere Beratungstätigkeit mitbringen. Wir kennen das Streben nach "Erfolg", kennen Kostendruck und Stress und haben auch aus unseren "Fehlern" gelernt.

Unsere langjährige Erfahrung, die Begeisterung mit der wir Menschen begleiten und die spürbare Lebendigkeit und Leichtigkeit öffnen Räume in denen Ressourcen wieder entdeckt und Potenziale entfaltet werden. Unsere KundInnen erleben selbst unmittelbar die Kooperation zwischen Kognitivem und Intuitivem Wissen, die zu neuen, oft überraschenden und immer zieldienlichen Ergebnissen führt.

### Stets das G A N Z E sehen - der esche Beratungsansatz

Um den Herausforderungen dieser besonderen Zeit professionell zu begegnen, haben wir auf systemisch-konstruktivistischem Fundament den ganzheitlichen Beratungsansatz entwickelt.

Das bedeutet, wir integrieren in unserer Arbeit die innere und äußere Dimension des Menschen sowie die des Teams und der Organisation. Die Erkenntnisse alter Weisheitslehren sowie der modernen Gehirnforschung fließen ebenso in unsere Arbeit ein, wie das Bewusstsein der Einheit allen Seins. Der esche Beratungsansatz und die damit veränderte Sicht- und Vorgehensweise ermöglichen Selbst-Erkennen. Wir etablieren ein neues „Wirtschaftssystem in uns“ in dem die Schaffung einer sozialen Dynamik der kreativen Zusammenarbeit, Freiheit und Selbstverantwortung ermöglicht wird.

Das Ergebnis: **ERFOLG** - und der ist ja bekanntlich **MENSCHLICH**.